



FRICTIOLAB

Mesure de micro-couple simple et intuitive

Mesure de micro-couple modulaire

SWISS
MADE

- + Contrôler divers types de micro-couple
- + Solution de contrôle simple et rapide
- + Cycles de mesures flexibles et paramétrables
- + Cycles pilotables en valeur de couple et en position



▶ ÉQUIPEMENTS DE CONTRÔLE

▶ Machines spéciales

▶ Vieillessement Mécaniques

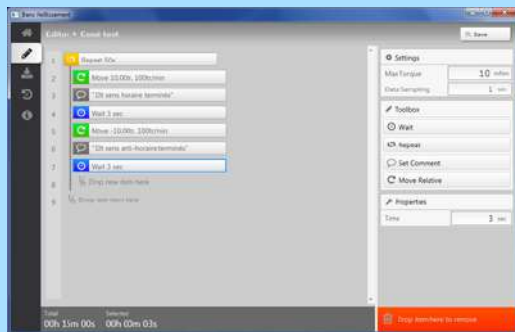
▶ Outillages Horlogers



Appareil modulaire
garantissant une utilisation
simple pour mesurer et
contrôler les microcouples

Capteur de couple statique

Nominal		Précision
100 mNm	10'000 g.mm	< 0.1 % (100 µNm - 10 g.mm)
50 mNm	5000 g.mm	< 0.1 % (50 µNm - 5 g.mm)
20 mNm	2000 g.mm	< 0.1 % (20 µNm - 2 g.mm)
5 mNm	500 g.mm	< 0.1 % (5 µNm - 0.5 g.mm)



Logiciel flexible et convivial



Système de posages interchangeables
pour un changement de série rapide



Ajustement pour une parfaite coaxialité
du posage face à l'axe d'entraînement

Spécifications

- > **Un écran tactile assure** une **acquisition rapide** des données de mesure
- > **Enregistrement paramétrable** des différentes données de mesures
- > **Données exportables** au format .txt (couple min, max, moyen, delta)
- > **Seuils de couple** Min et Max
- > **Résultat binaire** OK / KO
- > **Cycle de mesure motorisé** paramétrable en **position** (nombre de tours) et en **vitesse** (tr/min)
- > **Un logiciel flexible et intuitif** permet la création de tout type de cycle
- > Un ensemble composé d'une **coulisse de précision** X/Y et d'un **double goniomètre** permet d'ajuster rapidement la coaxialité du posage composant et de l'axe d'entraînement

